

Rapport de mission de repérage des matériaux et produits contenant de l'amiante avant réalisation de travaux

R. 4412-97 modifié par le décret 2012-639 du 4 mai 2012
Norme NF X 46-020

5 SQUARE DES PLATANES

77380 COMBS LA VILLE



A \ INFORMATIONS GENERALES

A.1 \ DESIGNATION DU BÂTIMENT

Nature du bâtiment :	LOGEMENTS COLLECTIFS	Adresse :	5 SQUARE DES PLATANES 77380 COMBS LA VILLE
Cat. Du bâtiment :		Bâtiment :	
Etage :		Porte :	
Ref Cadastrale :	NC	Propriété de :	OPH77 10 AVENUE CHARLES PEGUY 77000 MELUN

A.2 \ DESIGNATION DU DONNEUR D'ORDRE

Nom :	OPH77	Documents remis :	
Adresse :	10 AVENUE CHARLES PEGUY 77000 MELUN	Moyens mis à disposition :	

A.3 \ EXECUTION DE LA MISSION

RAPPORT N° :	70LAE0203	Laboratoire d'Analyses :	ITGA
Repérage réalisé le :	06/08/2018	Adresse laboratoire :	3 RUE ARMAND HERPIN LACROIX - CS 46537 35065 RENNES CEDEX
Accompagnateur :		Numéro d'accréditation :	1-5967
Par :	Mickaël JULIEN	Organisme d'assurance professionnelle :	AXA France
N° certificat :	CPDI 4129	Adresse assurance :	313 Terrasses de l'Arche 92727 NANTERRE CEDEX
Date d'obtention :	01/01/2017	N° de contrat d'assurance :	10063271004
Organisme certificateur	I.CERT Parc Edonia - Bâtiment G - Rue de la Terre Victoria - 35760 SAINT-GREGOIRE	Date de validité :	31/12/2018

B \ CACHET DU DIAGNOSTIQUEUR

FAIT LE 14/08/2018

Cabinet : EXPERT HABITAT & INDUSTRIE INGENIERIE

Nom du responsable : **DEMOULIN Frédéric**

Nom du diagnostiqueur : **Mickaël JULIEN**



C\ SOMMAIRE

Table des matières

A \ INFORMATIONS GENERALES	2
A.1 \ DESIGNATION DU BÂTIMENT	2
A.2 \ DESIGNATION DU DONNEUR D'ORDRE	2
A.3 \ EXECUTION DE LA MISSION	2
B \ CACHET DU DIAGNOSTIQUEUR	2
C \ SOMMAIRE	3
D \ CONCLUSIONS	4
E \ PROGRAMME DE REPERAGE	5
F \ CONDITIONS DE REALISATION DU REPERAGE	7
G \ RAPPORTS PRECEDENTS	7
H \ RESULTATS DETAILLES DU REPERAGE	8
ANNEXE 1 – PHOTOS DES ELEMENTS AMIANTES ET/OU NON AMIANTES	28
ANNEXE 3 – PROCES VERBAUX D'ANALYSES	36
ATTESTATION(S)	40
CERTIFICAT DE COMPETENCES	41

D\ CONCLUSIONS

Dans le cadre de la mission décrite en tête de rapport, il a été repéré des matériaux et produits contenant de l'amiante

PIECE	ETAGE	ELEMENTS	DESRIPTIF LABORATOIRE	REPERAGE	Echantillon	METHODE	ETAT	RESULTAT
Placard 1		Moquette	Moquette grise avec poussières + colle polymère jaune non séparable + ragréage gris en faible quantité non séparable + papier non séparable + peinture en faible quantité non séparable	Sol	70LAE0203P005	RESULTAT ANALYSE	BON ETAT	Amiante détecté (Chrysotile)
Cuisine		Enduit plaque de plâtre	Enduit plâtreux beige + peintures multiples non séparable	Mur B	70LAE0203P011	RESULTAT ANALYSE	BON ETAT	Amiante détecté (Chrysotile)
Placard 1		Moquette	Moquette grise avec poussières + colle polymère jaune non séparable + ragréage gris en faible quantité non séparable + papier non séparable + peinture en faible quantité non séparable	Sol	70LAE0203P005	ZSO	BON ETAT	Amiante détecté (Chrysotile)

PIECE	ETAGE	ELEMENTS	DESCRIPTIF LABORATOIRE	REPERAGE	Echantillon	METHODE	ETAT	RESULTAT
Placard 2		Moquette	Moquette grise avec poussières + colle polymère jaune non séparable + ragréage gris en faible quantité non séparable + papier non séparable + peinture en faible quantité non séparable	Sol	70LAE0203P005	ZSO	BON ETAT	Amiante détecté (Chrysotile)
Cuisine		Enduit plaque de plâtre	Enduit plâtreux beige + peintures multiples non séparable	Mur B	70LAE0203P011	ZSO	BON ETAT	Amiante détecté (Chrysotile)

ZSO : Zone de Similitude d'Ouvrage

Liste des locaux non visités concernés par les travaux et justification

PIECE	ETAGE	STATUT DE VISITE
NEANT		

Liste des éléments non inspectés et justification

PIECE	ETAGE	ELEMENTS	REPERAGE	RESULTAT
NEANT				

E \ PROGRAMME DE REPERAGE

PIECES CONCERNEES	PERIMETRE DU REPERAGE	REPERAGE	TRAVAUX	ELEMENTS	Echantillonnage	REMARQUES PARTICULIERES
	LOGEMENTS COLLECTIFS		Selon BT			

OFFICE PUBLIC DE L'HABITAT 77		PAGE N° 1		
NOM ET ADRESSE DE L'EXPÉDITEUR OFFICE PUBLIC DE L'HABITAT 77 AGENCE DE SENART Les Arcades - 2 rue Haute 77176 SAVIGNY LE TEMPLE Tél : 01 64 19 19 90 Fax : 01 60 63 55 26 Siret : 27770001900015		BON DE TRAVAUX N° 2018 18781 EXPERT HABITAT INGENIERIE 33 BIS BOULEVARD GAMBETTA 3EME ETAGE 78300 POISSY Téléphone 0321734144 ÉMETTEUR YSEMBERT ETIENNE		
Réf. fournisseur F / 5149 Marché n° 2017 4474 1 Provenance MELUN SENART Objet DIVERS				
SERVICE SENART Techniciens LOCALISATION Programme 70 COMBS LA VILLE - LES PLATANES Tranche 1 Ensemble C000 Escalier AE Étage 02 Logement 3 Module 70LAE0203				
ADRESSE 5 SQUARE DES PLATANES 77380 COMBS LA VILLE				
DÉLAI D'EXÉCUTION 15 JOURS		PÉRIODE DU 01-09-2018 AU 15-09-2018		
ARTICLE	DÉSIGNATION	QUANTITÉ	PRIX UNITAIRE H.T.	TOTAL H.T.
AMM5	REPERAGE AMIANTE AVANT TRAVAUX - TVX D'ENTRETIENS OU RÉPARATIONS ENTRE 1 A EFFECTUER REPERAGE AMIANTE AVANT TRAVAUX DE PEINTURES ET DE SOLS VOIR M PROTAT 06 88 40 91 74	1,00	5,00	5,00
AM173	ANALYSE EN LABORATOIRE - ANALYSE MET ANALYSE DE 1 A 10 PRELEVEMENTS ISSUS	10,00	48,00	480,00
TOTAL H.T.				485,00
H.T. ACTUALISE				
COEFFICIENT REGIONAL				
RABAIS				
TOTAL H.T.				97,00
T.V.A. 20,00 %				502,00
TOTAL T.T.C.				
AFFECTATION BUDGETAIRE		CODES STRUCTURE ET SCHEMA : TECHNI		
CODE BUDGET	RUBRIQUE	INSTANCES	LIBELLE DU POSTE BUDGETAIRE	MONTANT T.T.C.
1 HONAMIA	A760	SENT SNTA	HONORAIRES DIAG AMIANTE	582,00
AFFECTATION ANALYTIQUE		REFERENCES PATRIMOINE	REFERENCES OCCUPANT	MONTANT T.T.C.
1 HONAMIA	70 1	C000 AE 70LAE0203	L 2010137	582,00
Voir en page 2 la suite du BON DE TRAVAUX N° 2018 18781				
ORIGINAL A CONSERVER PAR LE DESTINATAIRE				

ELEMENTS A SONDER OU A ANALYSER NON PRESENTS:

Rapport N° : 70LAE0203 06/08/2018

Version : 14/08/2018

6/42

F \ CONDITIONS DE REALISATION DU REPERAGE

Le repérage amiante avant travaux, contient les informations sur la présence d'amiante dans les matériaux et produits du bâtiment afin d'informer les intervenants réalisant des activités ou interventions sur des matériaux et/ou équipements susceptibles de libérer des fibres d'amiante selon la liste citée dans le cadre E.

Il consiste à identifier et localiser, par inspections visuelles et investigations approfondies pouvant être destructives, l'ensemble des matériaux et produits contenant de l'amiante incorporés ou faisant indissociablement corps avec les locaux et les zones de l'immeuble objet des travaux. Lorsque l'absence de marquages spécifiques ou de documents ne permet pas à l'opérateur de repérage d'attester de la présence ou de la non présence d'amiante dans les matériaux et produits, des prélèvements seront effectués afin de déterminer par analyse la présence ou non d'amiante.

Procédures de prélèvement :

Les prélèvements sur des matériaux ou produits susceptibles de contenir de l'amiante sont réalisés en vertu des dispositions du Code du Travail. Le matériel de prélèvement est adapté à l'opération à réaliser afin de générer le minimum de poussières. Dans le cas où une émission de poussières est prévisible, le matériau ou produit est mouillé à l'eau à l'endroit du prélèvement (sauf risque électrique) et, si nécessaire, une protection est mise en place au sol ; de même, le point de prélèvement est stabilisé après l'opération (pulvérisation de vernis ou de laque, par exemple).

Pour chaque prélèvement, des outils propres et des gants à usage unique sont utilisés afin d'éliminer tout risque de contamination croisée. Dans tous les cas, les équipements de protection individuelle sont à usage unique.

L'accès à la zone à risque (sphère de 1 à 2 mètres autour du point de prélèvement) est interdit pendant l'opération. Si l'accompagnateur doit s'y tenir, il porte les mêmes équipements de protection individuelle que l'opérateur de repérage.

L'échantillon est immédiatement conditionné, après son prélèvement, dans un double emballage individuel étanche.

Les informations sur toutes les conditions existantes au moment du prélèvement susceptible d'influencer l'interprétation des résultats des analyses (environnement du matériau, contamination éventuelle, etc.) seront, le cas échéant, mentionnées dans la fiche d'identification et de cotation en annexe.

Sens du repérage pour évaluer un local :



G \ RAPPORTS PRECEDENTS

NEANT

H \ RESULTATS DETAILLES DU REPERAGE

LISTE DES LOCAUX / PARTIES D'IMMEUBLE VISITEES/NON VISITEES CONCERNEES PAR LES TRAVAUX ET JUSTIFICATION

PIECE	ETAGE	JUSTIFICATION	VISITE	TRAVAUX
WC			OUI	CONCERNEE
Salle de bains			OUI	CONCERNEE
Cuisine			OUI	CONCERNEE
Placard 1			OUI	CONCERNEE
Placard 2			OUI	CONCERNEE
Débarras			OUI	CONCERNEE
Chambre 1			OUI	CONCERNEE
Chambre 2			OUI	CONCERNEE
Séjour			OUI	CONCERNEE
Entrée			OUI	CONCERNEE
Couloir			OUI	CONCERNEE

DESCRIPTION DES REVETEMENTS EN PLACE AU JOUR DE LA VISITE

PIECE	MUR1	MUR2	MUR3	MUR 4	PLANCHE R BAS	PLANCHE R HAUT	PORTES	FENETRE 1	FENETRE 2
WC	Brique / Enduit	Béton			Sol souple	Enduit	BOIS		
Salle de bains	Brique / Enduit	Béton			Sol souple	Enduit	BOIS		
Cuisine	Béton	Périphériques / Doublage (plaque de plâtre + isolant)	Brique / Enduit		Sol souple	Enduit		PVC	
Placard 1	Plaque de plâtre	Béton			Moquette	Enduit	BOIS		
Placard 2	Béton	Plaque de plâtre			Moquette	Enduit	BOIS		
Débarras	Béton				Sol souple	Enduit	BOIS		
Chambre 1	Béton	Périphériques / Doublage (plaque de plâtre + isolant)	Plaque de plâtre		Sol souple	Enduit	BOIS	PVC	

PIECE	MUR1	MUR2	MUR3	MUR 4	PLANCHE R BAS	PLANCHE R HAUT	PORTES	FENETRE 1	FENETRE 2
Chambre 2	Périphériques / Doublage (plaque de plâtre + isolant)	Béton	Plaque de plâtre		Sol souple	Enduit	BOIS		
Séjour	Plaque de plâtre	Béton	Périphériques / Doublage (plaque de plâtre + isolant)		Sol souple	Enduit	PVC	PVC	
Entrée	Béton	Brique / Enduit			Sol souple	Enduit	METALLIQUE		
Couloir	Béton	Plaque de plâtre			Sol souple	Enduit	BOIS		

LA LISTE DES MATERIAUX OU PRODUITS CONTENANT DE L'AMIANTE, SUR ZONE DE SIMILITUDE D'OUVRAGE ET SUR JUGEMENT PERSONNEL

PIECE	ETAGE	ELEMENTS	DESCRIPTIF LABORATOIRE	Echantillon	REPERAGE	ETAT	RESULTAT	METHODE
Placard 1		Moquette	Moquette grise avec poussières + colle polymère jaune non séparable + ragréage gris en faible quantité non séparable + papier non séparable + peinture en faible quantité non séparable	70LAE0203P005	Sol	BON ETAT	Amiante détecté (Chrysotile)	ZSO

PIECE	ETAGE	ELEMENTS	DESCRIPTIF LABORATOIRE	Echantillon	REPERAGE	ETAT	RESULTAT	METHODE
Placard 2		Moquette	Moquette grise avec poussières + colle polymère jaune non séparable + ragréage gris en faible quantité non séparable + papier non séparable + peinture en faible quantité non séparable	70LAE0203P005	Sol	BON ETAT	Amiante détecté (Chrysotile)	ZSO
Cuisine		Enduit plaque de plâtre	Enduit plâtreux beige + peintures multiples non séparable	70LAE0203P011	Mur B	BON ETAT	Amiante détecté (Chrysotile)	ZSO

ZSO : Zone de Similitude d'Ouvrage

LA LISTE DES MATERIAUX OU PRODUITS CONTENANT DE L'AMIANTE, APRES ANALYSE

PIECE	ETAGE	ELEMENTS	DESCRIPTIF LABORATOIRE	Echantillon	REPERAGE	ETAT	RESULTAT
Placard 1		Moquette	Moquette grise avec poussières + colle polymère jaune non séparable + ragréage gris en faible quantité non séparable + papier non séparable + peinture en faible quantité non séparable	70LAE0203P005	Sol	BON ETAT	Amiante détecté (Chrysotile)
Cuisine		Enduit plaque de plâtre	Enduit plâtreux beige + peintures multiples non séparable	70LAE0203P011	Mur B	BON ETAT	Amiante détecté (Chrysotile)

ZSO : Zone de Similitude d'Ouvrage

LA LISTE DES MATERIAUX SUSCEPTIBLES DE CONTENIR DE L'AMIANTE, MAIS N'EN CONTENANT PAS.

PIECE	ETAGE	ELEMENTS	DESCRIPTIF LABORATOIRE	Echantillon	REPERAGE	ETAT	RESULTAT	METHODE
-------	-------	----------	------------------------	-------------	----------	------	----------	---------

PIECE	ETAGE	ELEMENTS	DESCRIPTIF LABORATOIRE	Echantillon	REPERAGE	ETAT	RESULTAT	METHODE
Salle de bains		Enduit béton	Enduit plâtreux blanc + peintures multiples non séparable	70LAE0203P001	Plafond	BON ETAT	Amiante non détecté	RESULTAT ANALYSE
Salle de bains		Revêtement souple	Revêtement souple beige + revêtement bicouche souple beige et rouge	70LAE0203P002	Sol	BON ETAT	Fr1:Amiante non détecté	RESULTAT ANALYSE
Salle de bains		Revêtement souple	Colle polymère jaune non séparable + dalle dure cassante beige + colle polymère jaune non séparable + colle polymère jaune non séparable + ragréage gris en faible quantité non séparable + sous couche de ragréage blanche en faible quantité non séparable	70LAE0203P002	Sol	BON ETAT	Fr2:Amiante non détecté	RESULTAT ANALYSE
WC		Enduit	Enduit plâtreux blanc en faible quantité en vrac non séparable + peintures multiples en faible quantité en vrac non séparable + enduit gris en faible quantité en vrac non séparable	70LAE0203P003	Mur A	BON ETAT	Amiante non détecté	RESULTAT ANALYSE

PIECE	ETAGE	ELEMENTS	DESCRIPTIF LABORATOIRE	Echantillon	REPERAGE	ETAT	RESULTAT	METHODE
Entrée		Enduit	Enduit plâtreux blanc + peintures multiples non séparable + enduit gris en faible quantité en vrac non séparable	70LAE0203P004	Mur C	BON ETAT	Amiante non détecté	RESULTAT ANALYSE
Placard 1		Enduit / Peinture plaque de plâtre	Enduit plâtreux blanc + peinture non séparable + carton non séparable	70LAE0203P006	Mur A	BON ETAT	Amiante non détecté	RESULTAT ANALYSE
Débarras		Enduit béton	Enduit plâtreux blanc en faible quantité en vrac non séparable + peinture en faible quantité non séparable	70LAE0203P007	Mur A	BON ETAT	Amiante non détecté	RESULTAT ANALYSE
Débarras		Revêtement souple	Revêtement souple beige + colle polymère jaune non séparable + ragréage gris non séparable + matériau compact blanc hétérogène + peinture non séparable	70LAE0203P008	Sol	BON ETAT	Amiante non détecté	RESULTAT ANALYSE
Chambre 2		Enduit béton	Enduit plâtreux blanc en faible quantité en vrac non séparable + peintures multiples	70LAE0203P009	Plafond	BON ETAT	Amiante non détecté	RESULTAT ANALYSE
Séjour		Enduit plaque de plâtre	Enduit plâtreux blanc + peintures multiples non séparable + carton non séparable	70LAE0203P010	Mur C	BON ETAT	Amiante non détecté	RESULTAT ANALYSE

PIECE	ETAGE	ELEMENTS	DESCRIPTIF LABORATOIRE	Echantillon	REPERAGE	ETAT	RESULTAT	METHODE
Cuisine		Enduit béton	Enduit plâtreux blanc + peintures multiples non séparable	70LAE0203P012	Mur C	BON ETAT	Amiante non détecté	RESULTAT ANALYSE
Cuisine		Revêtement souple	Revêtement souple beige + colle polymère jaune non séparable + revêtement bicouche souple beige et noir + colle polymère jaune non séparable + revêtement cassant beige	70LAE0203P013	Sols	BON ETAT	Amiante non détecté	RESULTAT ANALYSE
WC		Enduit béton	Enduit plâtreux blanc + peintures multiples non séparable	70LAE0203P001	Plafond	BON ETAT	Amiante non détecté	ZSO
Salle de bains		Enduit béton	Enduit plâtreux blanc + peintures multiples non séparable	70LAE0203P001	Plafond	BON ETAT	Amiante non détecté	ZSO
Cuisine		Enduit béton	Enduit plâtreux blanc + peintures multiples non séparable	70LAE0203P001	Plafond	BON ETAT	Amiante non détecté	ZSO
WC		Revêtement souple	Revêtement souple beige + revêtement bicouche souple beige et rouge	70LAE0203P002	Sol	BON ETAT	Fr1:Amiante non détecté	ZSO

PIECE	ETAGE	ELEMENTS	DESCRIPTIF LABORATOIRE	Echantillon	REPERAGE	ETAT	RESULTAT	METHODE
WC		Revêtement souple	Colle polymère jaune non séparable + dalle dure cassante beige + colle polymère jaune non séparable + colle polymère jaune non séparable + ragréage gris en faible quantité non séparable + sous couche de ragréage blanche en faible quantité non séparable	70LAE0203P002	Sol	BON ETAT	Fr2:Amiante non détecté	ZSO
Salle de bains		Revêtement souple	Revêtement souple beige + revêtement bicouche souple beige et rouge	70LAE0203P002	Sol	BON ETAT	Fr1:Amiante non détecté	ZSO
Salle de bains		Revêtement souple	Colle polymère jaune non séparable + dalle dure cassante beige + colle polymère jaune non séparable + colle polymère jaune non séparable + ragréage gris en faible quantité non séparable + sous couche de ragréage blanche en faible quantité non séparable	70LAE0203P002	Sol	BON ETAT	Fr2:Amiante non détecté	ZSO

PIECE	ETAGE	ELEMENTS	DESCRIPTIF LABORATOIRE	Echantillon	REPERAGE	ETAT	RESULTAT	METHODE
Débarras		Revêtement souple	Revêtement souple beige + colle polymère jaune non séparable + ragréage gris non séparable + matériau compact blanc hétérogène + peinture non séparable	70LAE0203P008	Sol	BON ETAT	Amiante non détecté	ZSO
Chambre 1		Revêtement souple	Revêtement souple beige + colle polymère jaune non séparable + ragréage gris non séparable + matériau compact blanc hétérogène + peinture non séparable	70LAE0203P008	Sol	BON ETAT	Amiante non détecté	ZSO
Chambre 2		Revêtement souple	Revêtement souple beige + colle polymère jaune non séparable + ragréage gris non séparable + matériau compact blanc hétérogène + peinture non séparable	70LAE0203P008	Sol	BON ETAT	Amiante non détecté	ZSO
Séjour		Revêtement souple	Revêtement souple beige + colle polymère jaune non séparable + ragréage gris non séparable + matériau compact blanc hétérogène + peinture non séparable	70LAE0203P008	Sol	BON ETAT	Amiante non détecté	ZSO

PIECE	ETAGE	ELEMENTS	DESRIPTIF LABORATOIRE	Echantillon	REPERAGE	ETAT	RESULTAT	METHODE
Entrée		Revêtement souple	Revêtement souple beige + colle polymère jaune non séparable + ragréage gris non séparable + matériau compact blanc hétérogène + peinture non séparable	70LAE0203P008	Sol	BON ETAT	Amiante non détecté	ZSO
Couloir		Revêtement souple	Revêtement souple beige + colle polymère jaune non séparable + ragréage gris non séparable + matériau compact blanc hétérogène + peinture non séparable	70LAE0203P008	Sol	BON ETAT	Amiante non détecté	ZSO
Placard 1		Enduit béton	Enduit plâtreux blanc en faible quantité en vrac non séparable + peintures multiples	70LAE0203P009	Plafond	BON ETAT	Amiante non détecté	ZSO
Placard 2		Enduit béton	Enduit plâtreux blanc en faible quantité en vrac non séparable + peintures multiples	70LAE0203P009	Plafond	BON ETAT	Amiante non détecté	ZSO
Débarras		Enduit béton	Enduit plâtreux blanc en faible quantité en vrac non séparable + peintures multiples	70LAE0203P009	Plafond	BON ETAT	Amiante non détecté	ZSO

PIECE	ETAGE	ELEMENTS	DESCRIPTIF LABORATOIRE	Echantillon	REPERAGE	ETAT	RESULTAT	METHODE
Chambre 1		Enduit béton	Enduit plâtreux blanc en faible quantité en vrac non séparable + peintures multiples	70LAE0203P009	Plafond	BON ETAT	Amiante non détecté	ZSO
Chambre 2		Enduit béton	Enduit plâtreux blanc en faible quantité en vrac non séparable + peintures multiples	70LAE0203P009	Plafond	BON ETAT	Amiante non détecté	ZSO
Séjour		Enduit béton	Enduit plâtreux blanc en faible quantité en vrac non séparable + peintures multiples	70LAE0203P009	Plafond	BON ETAT	Amiante non détecté	ZSO
Entrée		Enduit béton	Enduit plâtreux blanc en faible quantité en vrac non séparable + peintures multiples	70LAE0203P009	Plafond	BON ETAT	Amiante non détecté	ZSO
Couloir		Enduit béton	Enduit plâtreux blanc en faible quantité en vrac non séparable + peintures multiples	70LAE0203P009	Plafond	BON ETAT	Amiante non détecté	ZSO
Cuisine		Revêtement souple	Revêtement souple beige + colle polymère jaune non séparable + revêtement bicouche souple beige et noir + colle polymère jaune non séparable + revêtement cassant beige	70LAE0203P013	Sols	BON ETAT	Amiante non détecté	ZSO

PIECE	ETAGE	ELEMENTS	DESCRIPTIF LABORATOIRE	Echantillon	REPERAGE	ETAT	RESULTAT	METHODE
WC		Enduit	Enduit plâtreux blanc en faible quantité en vrac non séparable + peintures multiples en faible quantité en vrac non séparable + enduit gris en faible quantité en vrac non séparable	70LAE0203P003	Mur A	BON ETAT	Amiante non détecté	ZSO
WC		Enduit	Enduit plâtreux blanc en faible quantité en vrac non séparable + peintures multiples en faible quantité en vrac non séparable + enduit gris en faible quantité en vrac non séparable	70LAE0203P003	Mur D	BON ETAT	Amiante non détecté	ZSO
Salle de bains		Enduit	Enduit plâtreux blanc en faible quantité en vrac non séparable + peintures multiples en faible quantité en vrac non séparable + enduit gris en faible quantité en vrac non séparable	70LAE0203P003	Mur A	BON ETAT	Amiante non détecté	ZSO

PIECE	ETAGE	ELEMENTS	DESCRIPTIF LABORATOIRE	Echantillon	REPERAGE	ETAT	RESULTAT	METHODE
Salle de bains		Enduit	Enduit plâtreux blanc en faible quantité en vrac non séparable + peintures multiples en faible quantité en vrac non séparable + enduit gris en faible quantité en vrac non séparable	70LAE0203P003	Mur C	BON ETAT	Amiante non détecté	ZSO
Salle de bains		Enduit	Enduit plâtreux blanc en faible quantité en vrac non séparable + peintures multiples en faible quantité en vrac non séparable + enduit gris en faible quantité en vrac non séparable	70LAE0203P003	Mur D	BON ETAT	Amiante non détecté	ZSO
Cuisine		Enduit	Enduit plâtreux blanc en faible quantité en vrac non séparable + peintures multiples en faible quantité en vrac non séparable + enduit gris en faible quantité en vrac non séparable	70LAE0203P003	Mur D	BON ETAT	Amiante non détecté	ZSO

PIECE	ETAGE	ELEMENTS	DESCRIPTIF LABORATOIRE	Echantillon	REPERAGE	ETAT	RESULTAT	METHODE
Entrée		Enduit	Enduit plâtreux blanc + peintures multiples non séparable + enduit gris en faible quantité en vrac non séparable	70LAE0203P004	Mur B	BON ETAT	Amiante non détecté	ZSO
Entrée		Enduit	Enduit plâtreux blanc + peintures multiples non séparable + enduit gris en faible quantité en vrac non séparable	70LAE0203P004	Mur C	BON ETAT	Amiante non détecté	ZSO
Placard 1		Enduit / Peinture plaque de plâtre	Enduit plâtreux blanc + peinture non séparable + carton non séparable	70LAE0203P006	Mur A	BON ETAT	Amiante non détecté	ZSO
Placard 1		Enduit / Peinture plaque de plâtre	Enduit plâtreux blanc + peinture non séparable + carton non séparable	70LAE0203P006	Mur B	BON ETAT	Amiante non détecté	ZSO
Placard 1		Enduit / Peinture plaque de plâtre	Enduit plâtreux blanc + peinture non séparable + carton non séparable	70LAE0203P006	Mur D	BON ETAT	Amiante non détecté	ZSO
Placard 2		Enduit / Peinture plaque de plâtre	Enduit plâtreux blanc + peinture non séparable + carton non séparable	70LAE0203P006	Mur B	BON ETAT	Amiante non détecté	ZSO
Placard 2		Enduit / Peinture plaque de plâtre	Enduit plâtreux blanc + peinture non séparable + carton non séparable	70LAE0203P006	Mur C	BON ETAT	Amiante non détecté	ZSO

PIECE	ETAGE	ELEMENTS	DESRIPTIF LABORATOIRE	Echantillon	REPERAGE	ETAT	RESULTAT	METHODE
Placard 2		Enduit / Peinture plaque de plâtre	Enduit plâtreux blanc + peinture non séparable + carton non séparable	70LAE0203P006	Mur D	BON ETAT	Amiante non détecté	ZSO
Chambre 1		Enduit / Peinture plaque de plâtre	Enduit plâtreux blanc + peinture non séparable + carton non séparable	70LAE0203P006	Mur C	BON ETAT	Amiante non détecté	ZSO
Chambre 2		Enduit / Peinture plaque de plâtre	Enduit plâtreux blanc + peinture non séparable + carton non séparable	70LAE0203P006	Mur D	BON ETAT	Amiante non détecté	ZSO
Séjour		Enduit / Peinture plaque de plâtre	Enduit plâtreux blanc + peinture non séparable + carton non séparable	70LAE0203P006	Mur A	BON ETAT	Amiante non détecté	ZSO
Couloir		Enduit / Peinture plaque de plâtre	Enduit plâtreux blanc + peinture non séparable + carton non séparable	70LAE0203P006	Mur C	BON ETAT	Amiante non détecté	ZSO
Placard 1		Enduit béton	Enduit plâtreux blanc en faible quantité en vrac non séparable + peinture en faible quantité non séparable	70LAE0203P007	Mur C	BON ETAT	Amiante non détecté	ZSO
Placard 2		Enduit béton	Enduit plâtreux blanc en faible quantité en vrac non séparable + peinture en faible quantité non séparable	70LAE0203P007	Mur A	BON ETAT	Amiante non détecté	ZSO

PIECE	ETAGE	ELEMENTS	DESCRIPTIF LABORATOIRE	Echantillon	REPERAGE	ETAT	RESULTAT	METHODE
Débarras		Enduit béton	Enduit plâtreux blanc en faible quantité en vrac non séparable + peinture en faible quantité non séparable	70LAE0203P007	Mur A	BON ETAT	Amiante non détecté	ZSO
Débarras		Enduit béton	Enduit plâtreux blanc en faible quantité en vrac non séparable + peinture en faible quantité non séparable	70LAE0203P007	Mur B	BON ETAT	Amiante non détecté	ZSO
Débarras		Enduit béton	Enduit plâtreux blanc en faible quantité en vrac non séparable + peinture en faible quantité non séparable	70LAE0203P007	Mur C	BON ETAT	Amiante non détecté	ZSO
Débarras		Enduit béton	Enduit plâtreux blanc en faible quantité en vrac non séparable + peinture en faible quantité non séparable	70LAE0203P007	Mur D	BON ETAT	Amiante non détecté	ZSO
Chambre 1		Enduit béton	Enduit plâtreux blanc en faible quantité en vrac non séparable + peinture en faible quantité non séparable	70LAE0203P007	Mur A	BON ETAT	Amiante non détecté	ZSO
Chambre 1		Enduit béton	Enduit plâtreux blanc en faible quantité en vrac non séparable + peinture en faible quantité non séparable	70LAE0203P007	Mur D	BON ETAT	Amiante non détecté	ZSO

PIECE	ETAGE	ELEMENTS	DESCRIPTIF LABORATOIRE	Echantillon	REPERAGE	ETAT	RESULTAT	METHODE
Chambre 2		Enduit béton	Enduit plâtreux blanc en faible quantité en vrac non séparable + peinture en faible quantité non séparable	70LAE0203P007	Mur C	BON ETAT	Amiante non détecté	ZSO
Séjour		Enduit béton	Enduit plâtreux blanc en faible quantité en vrac non séparable + peinture en faible quantité non séparable	70LAE0203P007	Mur B	BON ETAT	Amiante non détecté	ZSO
Séjour		Enduit béton	Enduit plâtreux blanc en faible quantité en vrac non séparable + peinture en faible quantité non séparable	70LAE0203P007	Mur D	BON ETAT	Amiante non détecté	ZSO
Entrée		Enduit béton	Enduit plâtreux blanc en faible quantité en vrac non séparable + peinture en faible quantité non séparable	70LAE0203P007	Mur A	BON ETAT	Amiante non détecté	ZSO
Entrée		Enduit béton	Enduit plâtreux blanc en faible quantité en vrac non séparable + peinture en faible quantité non séparable	70LAE0203P007	Mur D	BON ETAT	Amiante non détecté	ZSO
Couloir		Enduit béton	Enduit plâtreux blanc en faible quantité en vrac non séparable + peinture en faible quantité non séparable	70LAE0203P007	Mur A	BON ETAT	Amiante non détecté	ZSO

PIECE	ETAGE	ELEMENTS	DESCRIPTIF LABORATOIRE	Echantillon	REPERAGE	ETAT	RESULTAT	METHODE
Couloir		Enduit béton	Enduit plâtreux blanc en faible quantité en vrac non séparable + peinture en faible quantité non séparable	70LAE0203P007	Mur B	BON ETAT	Amiante non détecté	ZSO
Couloir		Enduit béton	Enduit plâtreux blanc en faible quantité en vrac non séparable + peinture en faible quantité non séparable	70LAE0203P007	Mur D	BON ETAT	Amiante non détecté	ZSO
Chambre 1		Enduit plaque de plâtre	Enduit plâtreux blanc + peintures multiples non séparable + carton non séparable	70LAE0203P010	Mur B	BON ETAT	Amiante non détecté	ZSO
Chambre 2		Enduit plaque de plâtre	Enduit plâtreux blanc + peintures multiples non séparable + carton non séparable	70LAE0203P010	Mur A	BON ETAT	Amiante non détecté	ZSO
Chambre 2		Enduit plaque de plâtre	Enduit plâtreux blanc + peintures multiples non séparable + carton non séparable	70LAE0203P010	Mur B	BON ETAT	Amiante non détecté	ZSO
Séjour		Enduit plaque de plâtre	Enduit plâtreux blanc + peintures multiples non séparable + carton non séparable	70LAE0203P010	Mur C	BON ETAT	Amiante non détecté	ZSO
WC		Enduit béton	Enduit plâtreux blanc + peintures multiples non séparable	70LAE0203P012	Mur B	BON ETAT	Amiante non détecté	ZSO

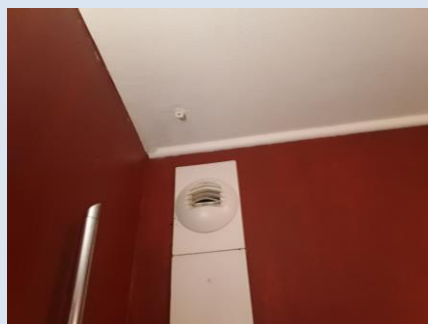
PIECE	ETAGE	ELEMENTS	DESCRIPTIF LABORATOIRE	Echantillon	REPERAGE	ETAT	RESULTAT	METHODE
WC		Enduit béton	Enduit plâtreux blanc + peintures multiples non séparable	70LAE0203P012	Mur C	BON ETAT	Amiante non détecté	ZSO
Salle de bains		Enduit béton	Enduit plâtreux blanc + peintures multiples non séparable	70LAE0203P012	Mur B	BON ETAT	Amiante non détecté	ZSO
Cuisine		Enduit béton	Enduit plâtreux blanc + peintures multiples non séparable	70LAE0203P012	Mur A	BON ETAT	Amiante non détecté	ZSO
Cuisine		Enduit béton	Enduit plâtreux blanc + peintures multiples non séparable	70LAE0203P012	Mur C	BON ETAT	Amiante non détecté	ZSO

ZSO : Zone de Similitude d'Ouvrage

ANNEXE 1 – PHOTOS DES ELEMENTS AMIANTES ET/OU NON AMIANTES

PRELEVEMENT : 70LAE0203P001			
NOM DU CLIENT	NUMERO DU DOSSIER	PIECE OU LOCAL	
OPH77	70LAE0203 06/08/2018	Salle de bains	
ELEMENT	DESCRIPTIF DU LABORATOIRE	DATE DE PRELEVEMENT	NOM DE L'OPERATEUR
Enduit béton	Enduit plâtreux blanc + peintures multiples non séparable	06/08/2018	JULIEN Mickaël
LOCALISATION		RESULTAT	
Plafond		Amiante non détecté	

EMPLACEMENT



PRELEVEMENT : 70LAE0203P002			
NOM DU CLIENT	NUMERO DU DOSSIER	PIECE OU LOCAL	
OPH77	70LAE0203 06/08/2018	Salle de bains	
ELEMENT	DESCRIPTIF DU LABORATOIRE	DATE DE PRELEVEMENT	NOM DE L'OPERATEUR
Revêtement souple	Revêtement souple beige + revêtement bicouche souple beige et rouge	06/08/2018	JULIEN Mickaël
LOCALISATION		RESULTAT	
Sol		Fr1:Amiante non détecté	

EMPLACEMENT



PRELEVEMENT : 70LAE0203P002			
NOM DU CLIENT	NUMERO DU DOSSIER	PIECE OU LOCAL	
OPH77	70LAE0203 06/08/2018	Salle de bains	
ELEMENT	DESCRIPTIF DU LABORATOIRE	DATE DE PRELEVEMENT	NOM DE L'OPERATEUR
Revêtement souple	Colle polymère jaune non séparable + dalle dure cassante beige + colle polymère jaune non séparable + colle polymère jaune non séparable + ragréage gris en faible quantité non séparable + sous couche de ragréage blanche en faible quantité non séparab	06/08/2018	JULIEN Mickaël
LOCALISATION		RESULTAT	
Sol		Fr2:Amiante non détecté	

EMPLACEMENT



PRELEVEMENT : 70LAE0203P003			
NOM DU CLIENT	NUMERO DU DOSSIER		PIECE OU LOCAL
OPH77	70LAE0203 06/08/2018		WC
ELEMENT	DESCRIPTIF DU LABORATOIRE	DATE DE PRELEVEMENT	NOM DE L'OPERATEUR
Enduit	Enduit plâtreux blanc en faible quantité en vrac non séparable + peintures multiples en faible quantité en vrac non séparable + enduit gris en faible quantité en vrac non séparable	06/08/2018	JULIEN Mickaël
LOCALISATION		RESULTAT	
Mur A		Amiante non détecté	

EMPLACEMENT



PRELEVEMENT : 70LAE0203P004			
NOM DU CLIENT	NUMERO DU DOSSIER		PIECE OU LOCAL
OPH77	70LAE0203 06/08/2018		Entrée
ELEMENT	DESCRIPTIF DU LABORATOIRE	DATE DE PRELEVEMENT	NOM DE L'OPERATEUR
Enduit	Enduit plâtreux blanc + peintures multiples non séparable + enduit gris en faible quantité en vrac non séparable	06/08/2018	JULIEN Mickaël
LOCALISATION		RESULTAT	
Mur C		Amiante non détecté	

EMPLACEMENT



PRELEVEMENT : 70LAE0203P005			
NOM DU CLIENT	NUMERO DU DOSSIER	PIECE OU LOCAL	
OPH77	70LAE0203 06/08/2018	Placard 1	
ELEMENT	DESCRIPTIF DU LABORATOIRE	DATE DE PRELEVEMENT	NOM DE L'OPERATEUR
Moquette	Moquette grise avec poussières + colle polymère jaune non séparable + ragréage gris en faible quantité non séparable + papier non séparable + peinture en faible quantité non séparable	06/08/2018	JULIEN Mickaël
LOCALISATION		RESULTAT	
Sol		Amiante détecté (Chrysotile)	

EMPLACEMENT



PRELEVEMENT : 70LAE0203P006			
NOM DU CLIENT	NUMERO DU DOSSIER	PIECE OU LOCAL	
OPH77	70LAE0203 06/08/2018	Placard 1	
ELEMENT	DESCRIPTIF DU LABORATOIRE	DATE DE PRELEVEMENT	NOM DE L'OPERATEUR
Enduit / Peinture plaque de plâtre	Enduit plâtreux blanc + peinture non séparable + carton non séparable	06/08/2018	JULIEN Mickaël
LOCALISATION		RESULTAT	
Mur A		Amiante non détecté	

EMPLACEMENT



PRELEVEMENT : 70LAE0203P007

NOM DU CLIENT	NUMERO DU DOSSIER	PIECE OU LOCAL	
OPH77	70LAE0203 06/08/2018	Débarras	
ELEMENT	DESCRIPTIF DU LABORATOIRE	DATE DE PRELEVEMENT	NOM DE L'OPERATEUR
Enduit béton	Enduit plâtreux blanc en faible quantité en vrac non séparable + peinture en faible quantité non séparable	06/08/2018	JULIEN Mickaël
LOCALISATION		RESULTAT	
Mur A		Amiante non détecté	

EMPLACEMENT



PRELEVEMENT : 70LAE0203P008

NOM DU CLIENT	NUMERO DU DOSSIER	PIECE OU LOCAL	
OPH77	70LAE0203 06/08/2018	Débarras	
ELEMENT	DESCRIPTIF DU LABORATOIRE	DATE DE PRELEVEMENT	NOM DE L'OPERATEUR
Revêtement souple	Revêtement souple beige + colle polymère jaune non séparable + ragréage gris non séparable + matériau compact blanc hétérogène + peinture non séparable	06/08/2018	JULIEN Mickaël
LOCALISATION		RESULTAT	
Sol		Amiante non détecté	

EMPLACEMENT



PRELEVEMENT : 70LAE0203P009			
NOM DU CLIENT	NUMERO DU DOSSIER	PIECE OU LOCAL	
OPH77	70LAE0203 06/08/2018	Chambre 2	
ELEMENT	DESCRIPTIF DU LABORATOIRE	DATE DE PRELEVEMENT	NOM DE L'OPERATEUR
Enduit béton	Enduit plâtreux blanc en faible quantité en vrac non séparable + peintures multiples	06/08/2018	JULIEN Mickaël
LOCALISATION		RESULTAT	
Plafond		Amiante non détecté	

EMPLACEMENT



PRELEVEMENT : 70LAE0203P010			
NOM DU CLIENT	NUMERO DU DOSSIER	PIECE OU LOCAL	
OPH77	70LAE0203 06/08/2018	Séjour	
ELEMENT	DESCRIPTIF DU LABORATOIRE	DATE DE PRELEVEMENT	NOM DE L'OPERATEUR
Enduit plaque de plâtre	Enduit plâtreux blanc + peintures multiples non séparable + carton non séparable	06/08/2018	JULIEN Mickaël
LOCALISATION		RESULTAT	
Mur C		Amiante non détecté	

EMPLACEMENT



PRELEVEMENT : 70LAE0203P011

NOM DU CLIENT	NUMERO DU DOSSIER	PIECE OU LOCAL	
OPH77	70LAE0203 06/08/2018	Cuisine	
ELEMENT	DESCRIPTIF DU LABORATOIRE	DATE DE PRELEVEMENT	NOM DE L'OPERATEUR
Enduit plaque de plâtre	Enduit plâtreux beige + peintures multiples non séparable	06/08/2018	JULIEN Mickaël
LOCALISATION		RESULTAT	
Mur B		Amiante détecté (Chrysotile)	

EMPLACEMENT



PRELEVEMENT : 70LAE0203P012

NOM DU CLIENT	NUMERO DU DOSSIER	PIECE OU LOCAL	
OPH77	70LAE0203 06/08/2018	Cuisine	
ELEMENT	DESCRIPTIF DU LABORATOIRE	DATE DE PRELEVEMENT	NOM DE L'OPERATEUR
Enduit béton	Enduit plâtreux blanc + peintures multiples non séparable	06/08/2018	JULIEN Mickaël
LOCALISATION		RESULTAT	
Mur C		Amiante non détecté	

EMPLACEMENT



PRELEVEMENT : 70LAE0203P013			
NOM DU CLIENT	NUMERO DU DOSSIER	PIECE OU LOCAL	
OPH77	70LAE0203 06/08/2018	Cuisine	
ELEMENT	DESCRIPTIF DU LABORATOIRE	DATE DE PRELEVEMENT	NOM DE L'OPERATEUR
Revêtement souple	Revêtement souple beige + colle polymère jaune non séparable + revêtement bicouche souple beige et noir + colle polymère jaune non séparable + revêtement cassant beige	06/08/2018	JULIEN Mickaël
LOCALISATION		RESULTAT	
Sols		Amiante non détecté	

EMPLACEMENT



ANNEXE 3 – PROCES VERBAUX D'ANALYSES



Parc Edonia - Bât. R - Rue de la Terre Adélie - CS n° 66862
35768 SAINT-GREGOIRE CEDEX
Tel : 02.99.35.41.41
Fax : 02.99.35.41.42
www.itga.fr

Accréditation n° 1-5967



Liste des sites et portées disponibles sur www.cofrac.fr

L'accréditation du COFRAC atteste de la compétence des laboratoires pour les seuls essais couverts par l'accréditation qui sont identifiés par le symbole :

RAPPORT SYNTHÉTIQUE D'ANALYSE NUMÉRO IT0718-84267 EN DATE DU 13/08/2018 RECHERCHE ET IDENTIFICATION D'AMIANTE SUR PRELEVEMENT(S) DE MATERIAU(X)

Ce rapport ne concerne que les échantillons soumis à l'analyse.

Client : AGENCE EHI IDF (COMPTE MATERIAUX)- EXPERT HABITAT & INDUSTRIE INGENIERIE 2 rue Traversière 78580 LES ALLUETS LE ROI	Réf. Commande ITGA : IT0718-84267 Réf. Commande Client : 70LAE0203-01
---	--

Prélèvement(s) : Reçu au laboratoire le : 09/08/2018

Préparation(s) : Effectuée de façon à être représentative de l'échantillon

- Pour une analyse au Microscope Optique à Lumière Polarisée (MOLP) : pas de traitement thermique ou mécanique
- ou
- Pour une analyse au Microscope Electronique à Transmission Analytique (META) : broyage mécanique, récupération de poussières sur grille de microscope électronique (méthode interne IT 085 ou IT 286)

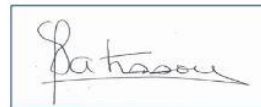
Technique Analytique(s) : Microscopie Optique à Lumière Polarisée (méthode guide HSG 248 - appendice 2)

- ou
- Microscopie Electronique à Transmission Analytique (parties pertinentes de la norme NF X 43-050)

Résultat(s) :

Fraction analysée	Technique analytique	Nb de préparations	Date d'analyse	Résultat / Type d'amiante
Réf dossier client : 70LAE0203-01 - 5 SQUARE DES PLATANES 77380 COMBS LA VILLE		Réf échantillon ITGA : IT071808-18684		
Réf échantillon client : 70LAE0203P001 / LOGEMENTS COLLECTIFS - - - / Salle de bains Plafond Enduit béton		Description ITGA : Enduit plâtreux blanc / Peintures multiples		
* Enduit plâtreux blanc + peintures multiples non séparable	META	1	13/08/2018	Amiante non détecté / -

Validé par : Gwladys PATISSOU - Analyste



La reproduction de ce rapport n'est autorisée que sous sa forme intégrale ; ce rapport ne doit pas être reproduit partiellement sans l'approbation du laboratoire.

Sauf demande particulière et écrite du client, les échantillons sont conservés pendant 6 mois et les rapports pendant 2 ans.

DTA 164-01 rev 03

Page 1/4

RAPPORT SYNTHÉTIQUE D'ANALYSE NUMÉRO IT0718-84267 EN DATE DU 13/08/2018
RECHERCHE ET IDENTIFICATION D'AMIANTE SUR PRELEVEMENT(S) DE MATERIAU(X)

Fraction analysée	Technique analytique	Nb de préparations	Date d'analyse	Résultat / Type d'amiante
Réf dossier client : 70LAE0203-01 - 5 SQUARE DES PLATANES 77380 COMBS LA VILLE Réf échantillon client : 70LAE0203P002 / LOGEMENTS COLLECTIFS - - - / Salle de bains Sol Revêtement souple				Réf échantillon ITGA : IT071808-18885 Description ITGA : Revêtement souple beige / Colle polymère jaune / Dalle dure cassante beige / Colle polymère jaune / Revêtement bicouche souple beige et rouge / Colle polymère jaune / Ragréage gris en faible quantité / Sous couche de ragréage blanche en faible quantité
* Revêtement souple beige + revêtement bicouche souple beige et rouge	META	1	13/08/2018	Amiante non détecté / -
* Colle polymère jaune non séparable + dalle dure cassante beige + colle polymère jaune non séparable + colle polymère jaune non séparable + ragréage gris en faible quantité non séparable + sous couche de ragréage blanche en faible quantité non séparable	META	1	13/08/2018	Amiante non détecté / -
Réf dossier client : 70LAE0203-01 - 5 SQUARE DES PLATANES 77380 COMBS LA VILLE Réf échantillon client : 70LAE0203P003 / LOGEMENTS COLLECTIFS - - - / WC Mur A Enduit				Réf échantillon ITGA : IT071808-18886 Description ITGA : Enduit plâtreux blanc en faible quantité en vrac / Peintures multiples en faible quantité en vrac / Enduit gris en faible quantité en vrac
* Enduit plâtreux blanc en faible quantité en vrac non séparable + peintures multiples en faible quantité en vrac non séparable + enduit gris en faible quantité en vrac non séparable	META	1	13/08/2018	Amiante non détecté / -
Réf dossier client : 70LAE0203-01 - 5 SQUARE DES PLATANES 77380 COMBS LA VILLE Réf échantillon client : 70LAE0203P004 / LOGEMENTS COLLECTIFS - - - / Entrée Mur C Enduit				Réf échantillon ITGA : IT071808-18887 Description ITGA : Enduit plâtreux blanc / Peintures multiples / Enduit gris en faible quantité en vrac
* Enduit plâtreux blanc + peintures multiples non séparable + enduit gris en faible quantité en vrac non séparable	META	1	13/08/2018	Amiante non détecté / -
Réf dossier client : 70LAE0203-01 - 5 SQUARE DES PLATANES 77380 COMBS LA VILLE Réf échantillon client : 70LAE0203P005 / LOGEMENTS COLLECTIFS - - - / Placard 1 Sol Moquette				Réf échantillon ITGA : IT071808-18888 Description ITGA : Moquette grise avec poussières / Colle polymère jaune / Ragréage gris en faible quantité / Papier / Peinture en faible quantité
* Moquette grise avec poussières + colle polymère jaune non séparable + ragréage gris en faible quantité non séparable + papier non séparable + peinture en faible quantité non séparable	META	2	13/08/2018	Présence de fibres d'amiante / Chrysotile

La reproduction de ce rapport n'est autorisée que sous sa forme intégrale : ce rapport ne doit pas être reproduit partiellement sans l'approbation du laboratoire.

Sauf demande particulière et écrite du client, les échantillons sont conservés pendant 6 mois et les rapports pendant 2 ans.

DTA 164-01 rev 03

Page 2/4

RAPPORT SYNTHÉTIQUE D'ANALYSE NUMÉRO IT0718-84267 EN DATE DU 13/08/2018
RECHERCHE ET IDENTIFICATION D'AMIANTE SUR PRELEVEMENT(S) DE MATERIAU(X)

Fraction analysée	Technique analytique	Nb de préparations	Date d'analyse	Résultat / Type d'amiante
Réf dossier client : 70LAE0203-01 - 5 SQUARE DES PLATANES 77380 COMBS LA VILLE Réf échantillon client : 70LAE0203P006 / LOGEMENTS COLLECTIFS - - - / Placard 1 Mur A Enduit Peinture plaque de plâtre				Réf échantillon ITGA : IT071808-18889 Description ITGA : Enduit plâtreux blanc / Peinture / Carton
* Enduit plâtreux blanc + peinture non séparable + carton non séparable	META	1	13/08/2018	Amiante non détecté / -
Réf dossier client : 70LAE0203-01 - 5 SQUARE DES PLATANES 77380 COMBS LA VILLE Réf échantillon client : 70LAE0203P007 / LOGEMENTS COLLECTIFS - - - / Débarras Mur A Enduit béton				Réf échantillon ITGA : IT071808-18890 Description ITGA : Enduit plâtreux blanc en faible quantité en vrac / Peinture en faible quantité
* Enduit plâtreux blanc en faible quantité en vrac non séparable + peinture en faible quantité non séparable	META	1	13/08/2018	Amiante non détecté / -
Réf dossier client : 70LAE0203-01 - 5 SQUARE DES PLATANES 77380 COMBS LA VILLE Réf échantillon client : 70LAE0203P008 / LOGEMENTS COLLECTIFS - - - / Débarras Sol Revêtement souple				Réf échantillon ITGA : IT071808-18891 Description ITGA : Revêtement souple beige / Colle polymère jaune / Ragréage gris / Matériau compact blanc hétérogène / Peinture
* Revêtement souple beige + colle polymère jaune non séparable + ragréage gris non séparable + matériau compact blanc hétérogène + peinture non séparable	META	1	13/08/2018	Amiante non détecté / -
Réf dossier client : 70LAE0203-01 - 5 SQUARE DES PLATANES 77380 COMBS LA VILLE Réf échantillon client : 70LAE0203P009 / LOGEMENTS COLLECTIFS - - - / Chambre 2 Plafond Enduit béton				Réf échantillon ITGA : IT071808-18892 Description ITGA : Enduit plâtreux blanc en faible quantité en vrac / Peintures multiples
* Enduit plâtreux blanc en faible quantité en vrac non séparable + peintures multiples	META	1	13/08/2018	Amiante non détecté / -
Réf dossier client : 70LAE0203-01 - 5 SQUARE DES PLATANES 77380 COMBS LA VILLE Réf échantillon client : 70LAE0203P010 / LOGEMENTS COLLECTIFS - - - / Séjour Mur C Enduit plaque de plâtre				Réf échantillon ITGA : IT071808-18893 Description ITGA : Enduit plâtreux blanc / Peintures multiples / Carton
* Enduit plâtreux blanc + peintures multiples non séparable + carton non séparable	META	3	13/08/2018	Amiante non détecté / -
Réf dossier client : 70LAE0203-01 - 5 SQUARE DES PLATANES 77380 COMBS LA VILLE Réf échantillon client : 70LAE0203P011 / LOGEMENTS COLLECTIFS - - - / Cuisine Mur B Enduit plaque de plâtre				Réf échantillon ITGA : IT071808-18894 Description ITGA : Enduit plâtreux beige / Peintures multiples
* Enduit plâtreux beige + peintures multiples non séparable	META	1	13/08/2018	Présence de fibres d'amiante / Chrysotile

La reproduction de ce rapport n'est autorisée que sous sa forme intégrale : ce rapport ne doit pas être reproduit partiellement sans l'approbation du laboratoire.

Sauf demande particulière et écrite du client, les échantillons sont conservés pendant 6 mois et les rapports pendant 2 ans.

DTA 164-01 rev 03

Page 3/4

RAPPORT SYNTHÉTIQUE D'ANALYSE NUMÉRO IT0718-84267 EN DATE DU 13/08/2018
RECHERCHE ET IDENTIFICATION D'AMIANTE SUR PRELEVEMENT(S) DE MATERIAU(X)

Fraction analysée	Technique analytique	Nb de préparations	Date d'analyse	Résultat / Type d'amiante
Ref dossier client : 70LAE0203-01 - 5 SQUARE DES PLATANES 77380 COMBS LA VILLE Ref échantillon client : 70LAE0203P012 / LOGEMENTS COLLECTIFS - - - / Cuisine Mur C Enduit béton				Ref échantillon ITGA : IT071808-18895 Description ITGA : Enduit plâtreux blanc / Peintures multiples
▸ Enduit plâtreux blanc + peintures multiples non séparable	META	2	13/08/2018	Amiante non détecté / -
Ref dossier client : 70LAE0203-01 - 5 SQUARE DES PLATANES 77380 COMBS LA VILLE Ref échantillon client : 70LAE0203P013 / LOGEMENTS COLLECTIFS - - - / Cuisine Sols Revêtement souple				Ref échantillon ITGA : IT071808-18896 Description ITGA : Revêtement souple beige / Colle polymère jaune / Revêtement bicouche souple beige et noir / Colle polymère jaune / Revêtement cassant beige
▸ Revêtement souple beige + colle polymère jaune non séparable + revêtement bicouche souple beige et noir + colle polymère jaune non séparable + revêtement cassant beige	META	1	13/08/2018	Amiante non détecté / -


La reproduction de ce rapport n'est autorisée que sous sa forme intégrale : ce rapport ne doit pas être reproduit partiellement sans l'approbation du laboratoire.

Sauf demande particulière et écrite du client, les échantillons sont conservés pendant 6 mois et les rapports pendant 2 ans.

DTA 164-01 rev 03

Page 4/4

ATTESTATION(S)



réinventons / notre métier AXA

Votre attestation Responsabilité Civile

AXA France IARD atteste que :

EXPERT HABITAT ET INDUSTRIE INGENIERIE
21 ROUTE D'ALBERT
62450 AVESNES LES BAPAUME

Est titulaire du contrat d'assurance n° 10063271004 ayant pris effet le 01/03/2018.
Ce contrat garantit les conséquences pécuniaires de la Responsabilité civile pouvant lui incomber du fait de l'exercice des activités suivantes :

DIAGNOSTICS TECHNIQUES IMMOBILIERS OBLIGATOIRES, REALISES DANS LE CADRE DE LA CONSTITUTION DU DOSSIER TECHNIQUE IMMOBILIER ET/ OU AUTRES MISSIONS REALISEES EN DEHORS DU DOSSIER TECHNIQUE, TELS QUE FIGURANT DANS LA LISTE LIMITATIVE CI-DESSOUS :

ETAT MENTIONNANT LA PRESENCE OU L'ABSENCE DE MATERIAUX CONTENANT DE L'AMIANTE

DIAGNOSTIC TECHNIQUE AMIANTE
DIAGNOSTIC AMIANTE PARTIES PRIMITIVES
CONTROLE PERIODIQUE (AMIANTE)
CONTROLE VISUEL APRES TRAVAUX (PLOMB - AMIANTE)
REPERAGE AMIANTE AVANT/ APRES TRAVAUX ET DEMOLITION
REPERAGE AMIANTE ET D'HAP SUR SURFACE BITUMEE ET ENROBES
DIAGNOSTIC PLOMB DANS L'EAU
CONSTAT DES RISQUES D'EXPOSITION AU PLOMB (CREP)
DIAGNOSTIC DE RISQUE D'INTOXICATION AU PLOMB DANS LES PEINTURES (DRIPP)
RECHERCHE DE PLOMB AVANT TRAVAUX / DEMOLITION
ETAT RELATIF A LA PRESENCE DE TERMITES
ETAT PARASITAIRE (MERULES, VRILLETES, LYCTUS)
INFORMATION SUR LA PRESENCE DE RISQUE DE MERULE (LOI ALUR)
MESURAGE LOI CARREZ ET LOI BOUTIN
CALCULS DES MILLIEMES - TANTIEMES DE COPROPRIETE ET REALISATION DE PLANS ASSOCIES SELON LES TEXTES SUIVANTS : LOI 65-557 DU 10 JUILLET 1965, DECRET 67-223 DU 17 MARS 1967, DECRET 2004-479 du 27 mai 2004 ET SUIVANTS FIXANT LE STATUT DE LA COPROPRIETE DES IMMEUBLES BATIS.
ETAT DE L'INSTALLATION INTERIEURE DE GAZ
ETAT DES RISQUES NATURELS, MINIERES ET TECHNOLOGIQUES (ENRNM)
DIAGNOSTIC DE PERFORMANCE ENERGETIQUE
DPE INDIVIDUEL POUR MAISONS INDIVIDUELLES, APPARTEMENTS ET LOTS TERTIAIRES AFFECTES A DES IMMEUBLES A USAGE PRINCIPAL D'HABITATION, AINSI QUE LES ATTESTATIONS DE PRISE EN COMPTE DE LA REGLEMENTATION THERMIQUE.
ETAT DE L'INSTALLATION INTERIEURE D'ELECTRICITE.
ETUDE REGLEMENTATION THERMIQUE 2005 ET 2012.
DOCUMENT ETABLI A L'ISSUE DU CONTROLE DES INSTALLATIONS D'ASSAINISSEMENT NON COLLECTIF
DIAGNOSTIC ASSAINISSEMENT AUTONOME ET COLLECTIF
ETAT DES LIEUX LOCATIFS
DIAGNOSTIC DE SECURITE PISCINE
CERTIFICAT DE DECENCE ET CERTIFICAT DE TRAVAUX DE REHABILITATION
DIAGNOSTIC POUR OBTENTION DE PRET A TAUX ZERO
INFILTROMETRIE- MESURES DE PERMEABILITE DU BATIMENT ET DES RESEAUX AERAIQUES
THERMOGRAPHIE INFRAROUGE
DIAGNOSTIC RADON : UNIQUEMENT POUR MAISONS INDIVIDUELLES ET IMMEUBLES D'HABITATION, A L'EXCLUSION DES ERP.
DIAGNOSTIC DANS LE CADRE DE LA LOI SRU AVANT MISE EN COPROPRIETE
DIAGNOSTIC DECHETS DE CHANTIER - ARTICLES R 111-43 A R 111-49 DU CODE DE LA CONSTRUCTION ET DE L'HABITATION
DOCUMENT UNIQUE D'EVALUATION DES RISQUES COPROPRIETE - Articles L 230 2, III, R 230-1 DU CODE DU TRAVAIL
DIAGNOSTIC TECHNIQUE GLOBAL (DTG) POUR LES COPROPRIETES - LOI N° 2014-366 POUR L'ACCES AU LOGEMENT ET UN URBANISME RENOVE « ALUR », A L'EXCLUSION DE MISSIONS RELEVANT D'UN PROFESSIONNEL DE LA VENTE OU DE LA LOCATION DE BIENS IMMOBILIERS.
DIAGNOSTIC ACCESSIBILITE HANDICAPES
EXPERTISE EN VALEUR VENALE ET LOCATIVE (SOUS RESERVE D'OBTENTION DE FORMATION)
ETAT DESCRIPTIF DE DIVISION

La garantie Responsabilité civile professionnelle s'exerce à concurrence de 5 000 000 € par année d'assurance.

La présente attestation est valable du 01/03/2018 au 01/01/2019 et ne peut engager l'assureur au-delà des limites et conditions du contrat auquel elle se réfère.
Ce contrat permet à l'assuré de satisfaire à l'obligation d'assurance de responsabilité civile professionnelle résultant des dispositions de l'article R271-2 du Code de la Construction et de l'Habitat (décret n° 2006-1114 du 5 septembre 2006 relatif aux diagnostics techniques immobiliers) pour l'établissement des documents visés à l'article L271-4 dudit Code.
L'assuré doit être titulaire d'une certification de compétence en cours de validité délivrée par un organisme accrédité dans le domaine de la construction ou employer des salariés ou être constitué de personnes physiques qui disposent de ladite certification de compétence en cours de validité pour l'établissement des documents visés aux articles L271-4 et L134-1 du code de la Construction et de l'Habitat.
A défaut la garantie n'est pas acquise.

Le présent document, établi par AXA, est valable jusqu'au 01/01/2019 sous réserve du paiement des cotisations. Il a pour objet d'attester l'existence d'un contrat. Il ne constitue toutefois pas une présomption d'application des garanties et ne peut engager AXA au-delà des clauses, conditions et limites du contrat auquel il se réfère. Les exceptions de garantie opposables au souscripteur le sont également aux bénéficiaires de l'indemnité (résiliation, nullité, règle proportionnelle, exclusions, déchéances, ...).

Toute adjonction autre que le cachet et la signature du représentant de la Société est réputée non écrite.

Fait à Pessac, le 15/02/2018 - Pour la Compagnie,

VD ASSOCIES
81, Bd Pierre Premier
33110 LE BOUSCAT
RCS 794 672 238 ORIAS : 13010220
Tél. : 05 56 30 95 75

PEFC 10-31-1483 / Certifié PEFC
UNE REPART 22 20105 861

CERTIFICAT DE COMPETENCES



Certificat de compétences Diagnostic Immobilier

N° CPDI 4129 Version 004

Je soussigné, Philippe TROYAUX, Directeur Général d'I.Cert, atteste que :

Monsieur JULIEN Mckael

Est certifié(a) selon le référentiel I.Cert dénommé CPE DI DR 01, dispositif de certification de personnes réalisant des diagnostics Immobiliers pour les missions suivantes :

Amiante sans mention	Amiante Sans Mention* Date d'effet : 01/01/2017 - Date d'expiration : 24/10/2021
DPE individuel	Diagnostic de performance énergétique sans mention : DPE individuel Date d'effet : 07/12/2016 - Date d'expiration : 06/12/2021
Electricité	Etat de l'installation intérieure électrique Date d'effet : 26/10/2016 - Date d'expiration : 25/10/2021
Gaz	Etat de l'installation intérieure gaz Date d'effet : 17/02/2017 - Date d'expiration : 16/02/2022
Plomb	Plomb : Constat du risque d'exposition au plomb Date d'effet : 23/12/2016 - Date d'expiration : 22/12/2021

En foi de quoi ce certificat est délivré, pour valoir et servir ce que de droit.
Edité à Saint-Grégoire, le 03/05/2017.





I.Cert
Institut de Certification

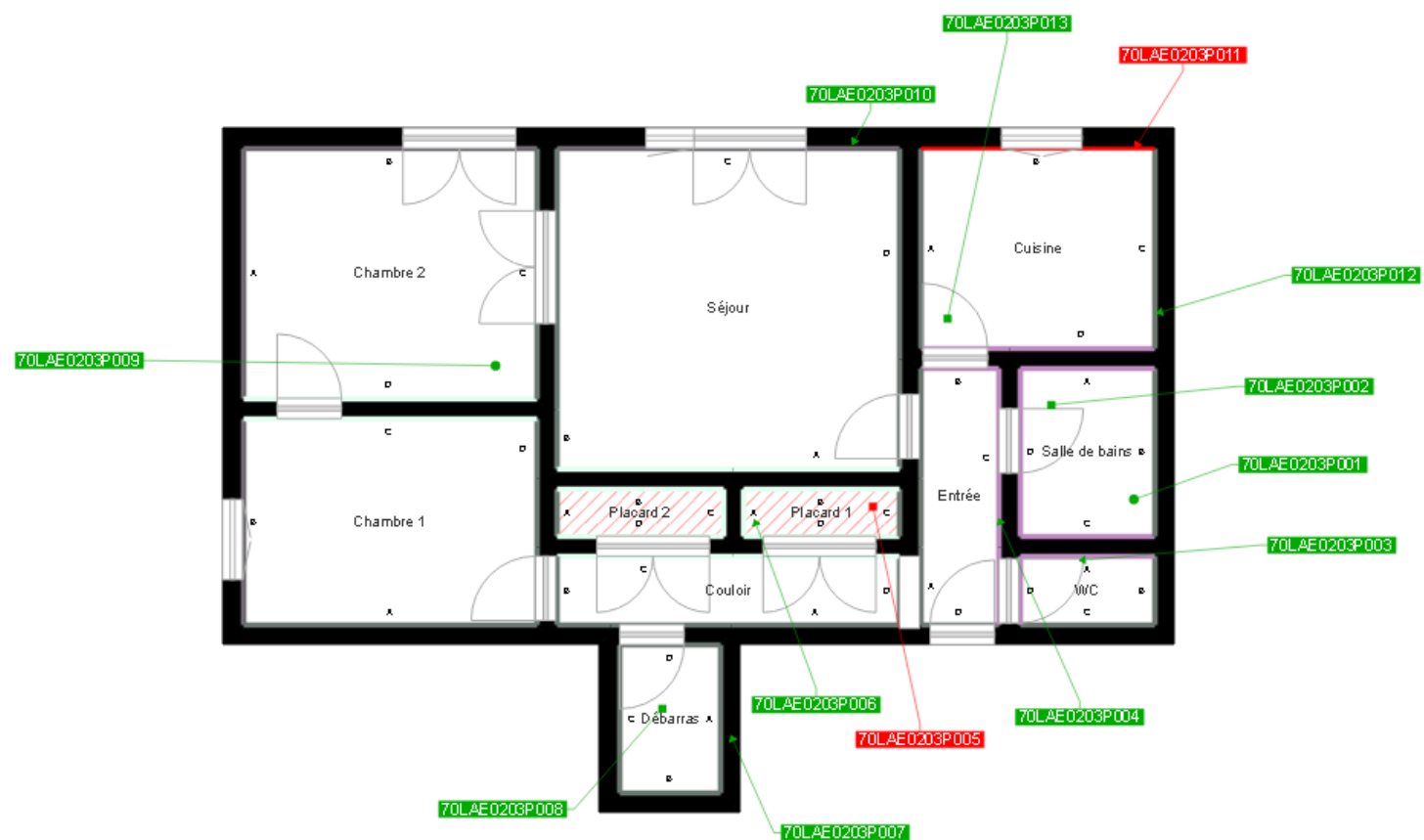
Certification de personnes
Diagnostic Immobilier
Portée disponible sur www.icert.fr

Parc EDONIA - Bâtiment G - Rue de la Terre Victoria - 35760 Saint-Grégoire



COFRAC
ACCREDITATION
N° 4402
LABORATOIRES
DE RESSOURCES
HUMANES

CPE DI DR 11 rev12



	Murs périphériques / Plaques de plâtre
	Murs Bois
	Murs Brique
	Murs Béton brut
	Cloisons Plaques de plâtre
	Murs carreaux de plâtre
	Murs Béton / Enduit
	Murs porteurs et/ou mur de refend / Plaques de plâtre
	Murs périphériques / Doublage (plaque de plâtre + isolant)
	Torchis
	Murs Amiantés
	Murs Brique / Enduit
	Murs Brique plâtrière
	Murs Pierre

	Prélèvements de sol amiantés
	Prélèvements de sol non amiantés
	Prélèvements de plafonds amiantés
	Prélèvements de plafonds non amiantés
	Prélèvements de murs amiantés
	Prélèvements de murs non amiantés
	Autres types de prélèvements amiantés
	Autres types de prélèvements non amiantés
	Sol amianté
	Plafond amianté
	Sol et Plafond amiantés